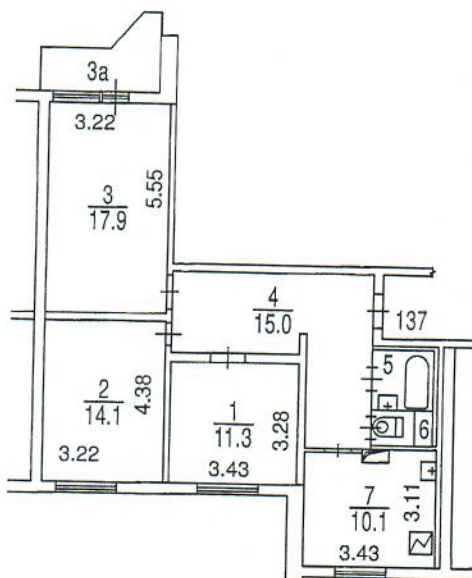


ПОЭТАЖНЫЙ ПЛАН

по адресу: Моршанская улица
наименование ул. (просп., бульв. и т.д.)
 домовл. (вл.) --- дом 4
нужное подчеркнуть
 корпус --- строение (сооружение) ---
нужное подчеркнуть
 на часть 9 этажа помещ. (квартира) № 137
 квартал № 3864 ЮВАО г.Москвы

9 ЭТАЖ



Архивные сведения
 базы данных
 ГБУ МосгорБТИ

КОПИЯ
 ВЕРНА

Поэтажный план составлен по состоянию на

" 28 " 06 1993 г.

Масштаб 1:200



ЭКСПЛИКАЦИЯ К ПОЭТАЖНОМУ ПЛАНУ ПОМЕЩЕНИЯ

Адрес (иное описание местоположения):

город Москва, Моршанская улица, дом 4, квартира 137

стр. 1

ф.22

Квартира № 137

Этаж	№№ комнат	Характеристики комнат и помещений	Площадь общая, кв.м.		Площадь помещений вспомогательного использования (с коэф.), кв.м.			Высота, см.	Примечание Дата обследования
			всего	в том числе основн. (жилая)	вспом.	лоджий	балконов	прочих	
9	1	жилая изолированная	11,3	11,3					265
	2	жилая изолированная	14,1	14,1					28.06.1993 г.
	3	жилая изолированная	17,9	17,9					28.06.1993 г.
	3а	лоджия				2,1			28.06.1993 г.
	4	коридор	15,0		15,0				28.06.1993 г.
	5	ванная	2,9		2,9				28.06.1993 г.
	6	уборная	1,1		1,1				28.06.1993 г.
	7	кухня	10,1		10,1				28.06.1993 г.
Итого по квартире			72,4	43,3	29,1	2,1			

Общая площадь определена в соответствии со ст. 15 Жилищного кодекса РФ

Экспликация на 1 странице

07.09.2020 г.

Евтюткова С.А.

РАСПЕЧАТАЛ(а) из базы данных ГБУ МосгорБТИ	Исполнитель
--	-------------

