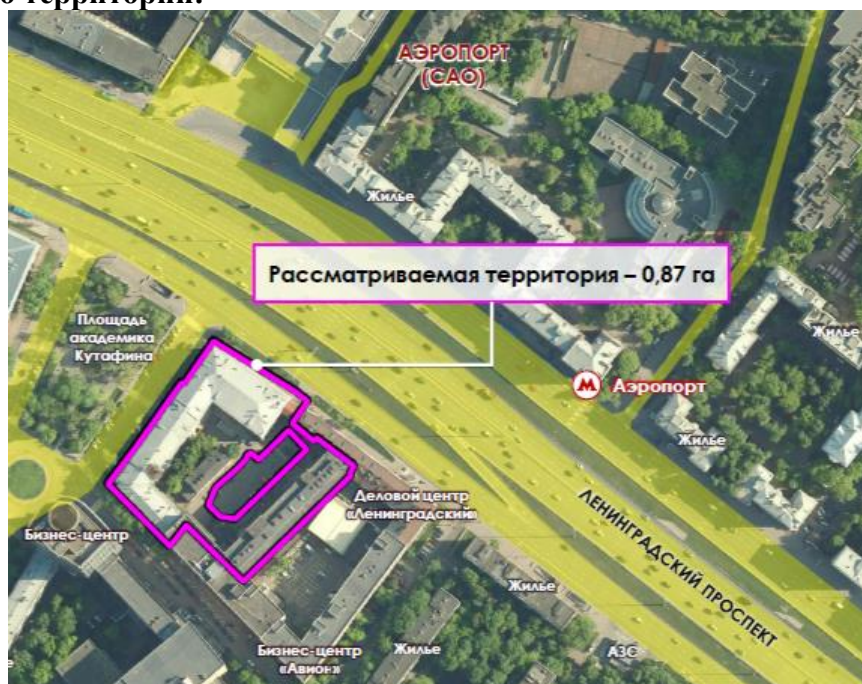




Справка
о комплексном развитии территории, расположенной
по адресу: г. Москва, Ленинградский пр-т, вл. 47
(р-н Хорошевский, САО)

Информация о территории:



Рассматриваемая территория расположена вне границ КРТ по ПЗЗ г. Москвы.

В границы рассматриваемой территории включен земельный участок с КН 77:09:0005004:10071, на праве собственности принадлежит Российской Федерации.

Здание с КН 77:09:0005004:1120, расположенное в рассматриваемых границах, является выявленным объектом культурного наследия («Кинофотоинститут (НИКФИ), 1946-1950 гг.»).

В составе здания с КН 77:09:0005004:1120 расположены помещения общей площадью 3 451 кв.м., находящиеся в собственности г. Москвы (переданы в безвозмездное пользование ФГКОУ ВПО «Московская академия следственного комитета РФ»), а также в собственности АО «ОЭК-Финанс» (по состоянию на 2018 г. - 100% акций принадлежали Департаменту городского имущества г. Москвы).

Фактически в границах рассматриваемой территории расположены офисы, киностудия, здание Московской академии следственного комитета РФ.

Общая площадь, га	0,87
Количество ЗУ	1
Количество правообладателей	3 (РФ, г. Москва, АО «ОЭК-Финанс»)
Существующая площадь застройки (тыс. кв.м)	20,95
Стоимость изъятия ЗУ и ОКС, млн руб.	884,39
Критерий для принятия решения о КРТ	После внесения изменений в ПЗЗ

Статус территории:

Территория в рамках КРТ не прорабатывалась, решение о КРТ не принималось.

Вывод: развитие территории через механизм КРТ нецелесообразно в связи с наличием объектов в собственности РФ.

Дополнительно:

29.05.2024 на заседании ГЗК в отношении рассматриваемой, а также прилегающей территории принято решение о внесении изменений в ПЗЗ г. Москвы и установлении градостроительного регламента (протокол №18 п.74):

ВРИ: деловое управление (4.1)

Предельная плотность застройки земельного участка – не установлена.

Предельная количество этажей или предельная высота зданий, строений, сооружений – не установлена.

Максимальный процент застройки в границах земельного участка – не установлен.

Иные показатели:

СПП в ГНС – 98 200 кв.м, в т.ч. реконструкция выявленного объекта культурного наследия – 8 100 кв.м.