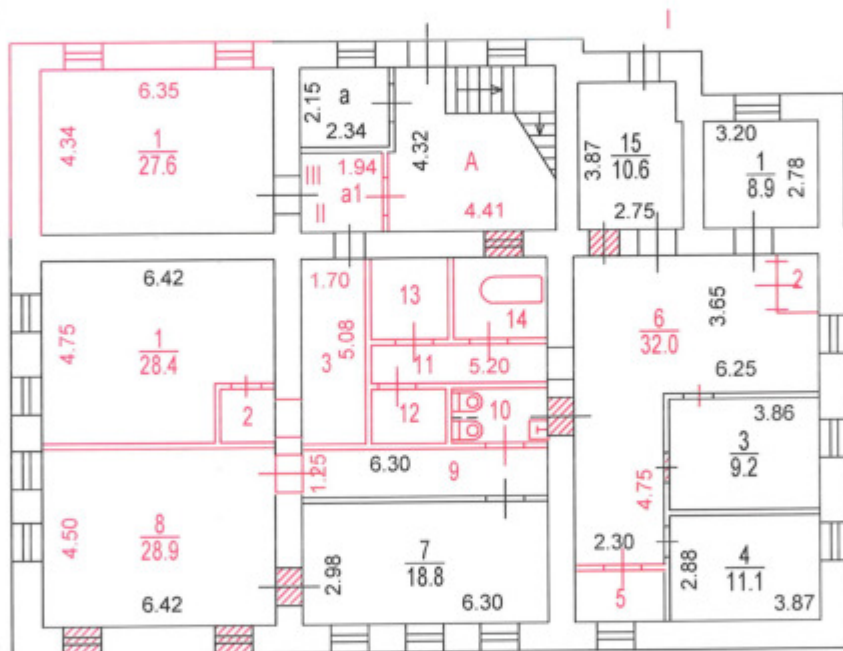


ПОЭТАЖНЫЙ ПЛАН

по адресу: Волховский переулок
наименование ул. (просп., бульв. и т.д.)
домовл. (вл.) _____ дом 16/20
нужное подчеркнуть
корпус _____ строение (сооружение) 1
нужное подчеркнуть
квартал № _____ ЦАО г.Москвы

1 ЭТАЖ

№18 Первое территориальное
управление
ГБУ МосгорБТИ



Сведениями о соблюдении
требований пункта 4 части 17 статьи 51
Градостроительного кодекса
Российской Федерации
ГБУ Мосгор БТИ не располагает

Руководитель группы
по инвентаризации строений
и сооружений 3-го инженерного
отдела Первого ТУ
О.В. Беляева

Поэтажный план составлен по состоянию на

" 16 " 05 1997 г.

П/план снял Охин Д.А.

Проверил Беляева О.В.

" 30 " 08 2018 г.

Масштаб 1:200

ПОЭТАЖНЫЙ ПЛАН

по адресу: Волховский переулок

наименование ул. (просп., бульв. и т.д.)

домовл. (вл.) _____ дом 16/20

квартальное подворье

корпус _____ строение (сооружение) 1

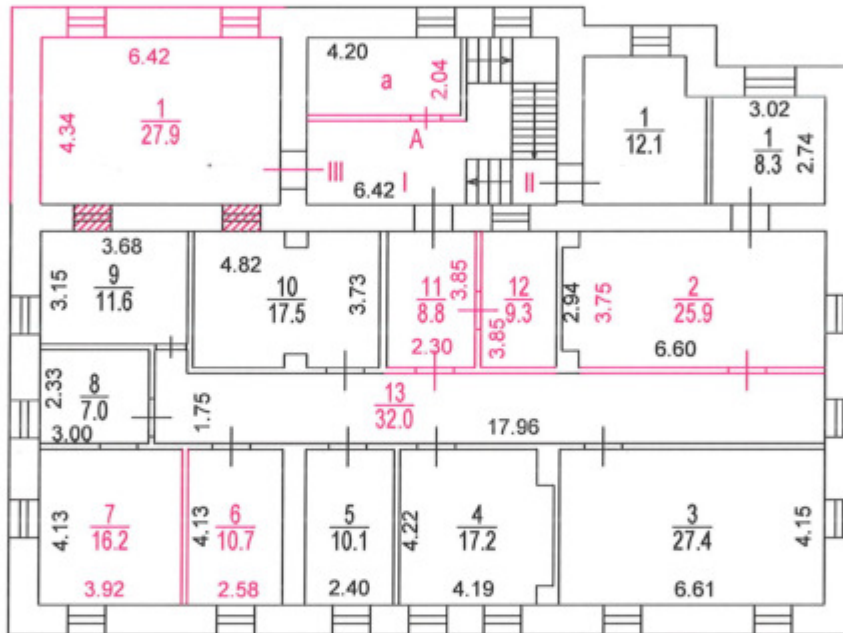
квартальное подворье

квартал № _____ ЦАО г.Москвы

2 ЭТАЖ

№18

Первое территориальное
управление
ГБУ МосгорБТИ



Сведениями о соблюдении
требований пункта 4 части 17 статьи 51
Градостроительного кодекса
Российской Федерации
ГБУ Мосгор БТИ не располагает

Руководитель группы
по инвентаризации строений
и сооружений 3-го инженерного
отдела Первого ТУ
О.В. Беляева

Поэтажный план составлен по состоянию на

" 16 " 05 1997 г.

П/план снял Охин Д.А.

Проверил Беляева О.В.

" 21 " 08 2018 г.

Масштаб 1:200