

# ПОЭТАЖНЫЙ ПЛАН

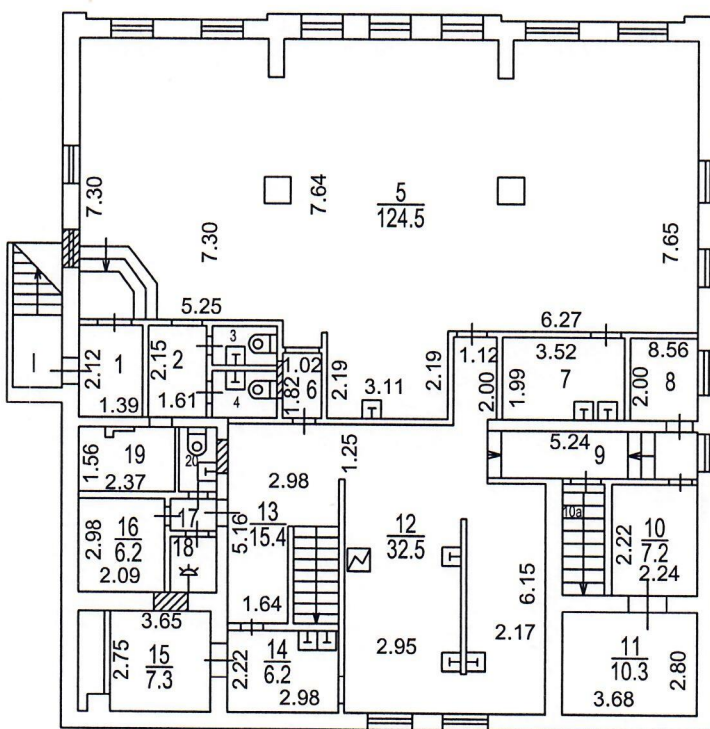
по адресу: Цветной бульв  
наименование ул. (просп., бульв. и т.д.)

домовл. (вл.) \_\_\_\_\_ - \_\_\_\_\_ дом 24  
нужное подчеркнуть

корпус 1 строение (сооружение) \_\_\_\_\_ -  
нужное подчеркнуть

квартал № \_\_\_\_\_ - \_\_\_\_\_ Центральный АО г.Москвы

## ПОДВАЛ



**2** **Центральное  
территориальное бюро  
технической инвентаризации  
города Москвы**

Поэтажный план составлен по состоянию на  
" 23 " 07 2008 г.

П/план снял Климов МВ

Проверил Канаева ТИ

" 24 " 05 2012 г.

Масштаб 1:200

# ПОЭТАЖНЫЙ ПЛАН

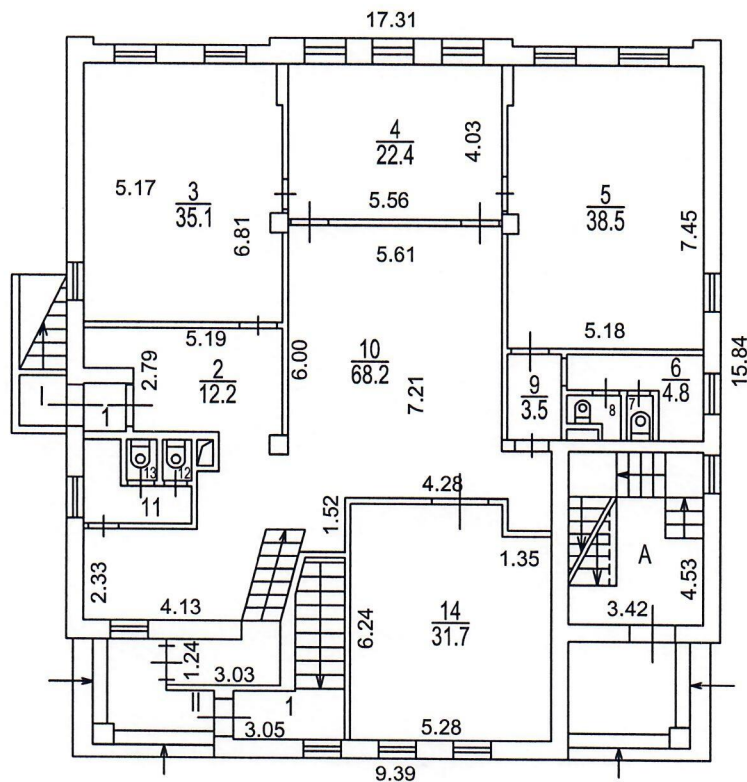
по адресу: Цветной бульв  
наименование ул. (просп., бульв. и т.д.)

домовл. (вл.) \_\_\_\_\_ - \_\_\_\_\_ дом 24  
нужное подчеркнуть

корпус 1 строение (сооружение) \_\_\_\_\_ - \_\_\_\_\_  
нужное подчеркнуть

квартал № \_\_\_\_\_ - \_\_\_\_\_ Центральный АО г.Москвы

## 1 ЭТАЖ



**2** Центральное  
территориальное бюро  
технической инвентаризации  
города Москвы

Поэтажный план составлен по состоянию на

" 30 " 06 2007 г.

П/план снял Климов МВ

Проверил Канаева ТИ

" 24 " 05 2012 г.

Масштаб 1:200

# ПОЭТАЖНЫЙ ПЛАН

по адресу: Цветной бульв

наименование ул. (просп., бульв. и т.д.)

домовл.(вл.) \_\_\_\_\_ - \_\_\_\_\_ дом 24

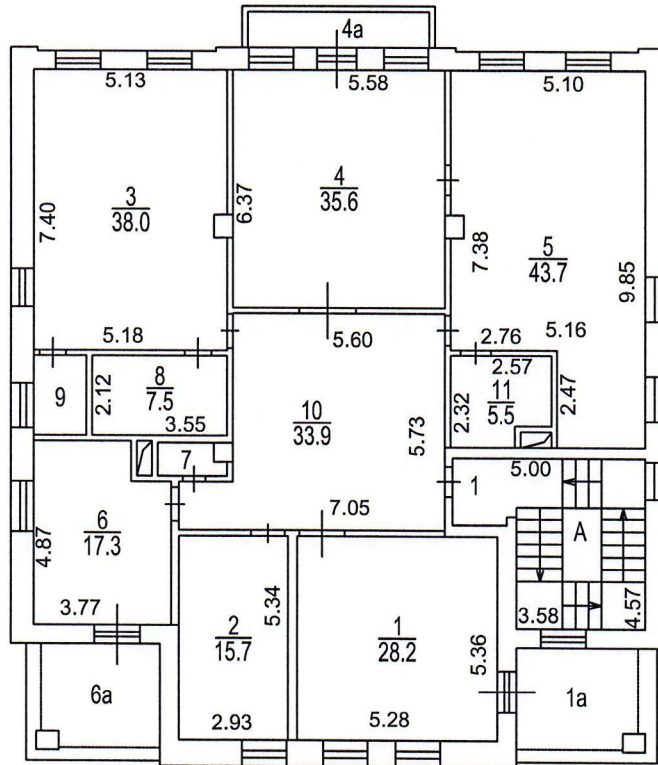
нужно подчеркнуть

корпус 1 строение (сооружение) \_\_\_\_\_ - \_\_\_\_\_

нужно подчеркнуть

квартал № \_\_\_\_\_ - \_\_\_\_\_ Центральный АО г.Москвы

## 2 ЭТАЖ



**2** Центральное  
территориальное бюро  
технической инвентаризации  
города Москвы

Поэтажный план составлен по состоянию на

" 30 " \_\_\_\_\_ 06 \_\_\_\_\_ 2007 г.

П/план снял Климов МВ

Проверил Канаева ТИ

" 24 " \_\_\_\_\_ 05 \_\_\_\_\_ 2012 г.

Масштаб 1:200

# ПОЭТАЖНЫЙ ПЛАН

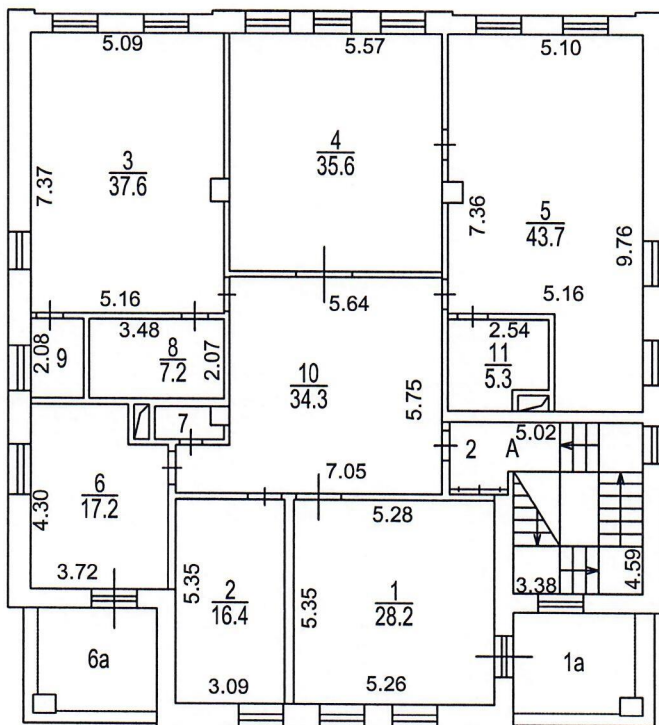
по адресу: Цветной бульв  
наименование ул. (просп., бульв. и т.д.)

домовл.(вл.) \_\_\_\_\_ - \_\_\_\_\_ дом 24  
нужное подчеркнуть

корпус 1 строение (сооружение) \_\_\_\_\_ -  
нужное подчеркнуть

квартал № \_\_\_\_\_ - \_\_\_\_\_ Центральный АО г.Москвы

## 3 ЭТАЖ



**2** Центральное  
территориальное бюро  
технической инвентаризации  
города Москвы

Поэтажный план составлен по состоянию на

" 30 " 06 2007 г.

П/план снял Климов МВ

Проверил Канаева ТИ

" 24 " 05 2012 г.

Масштаб 1:200

Центральное ТБТИ

Э К С П Л И К А Ц И Я

По адресу: Цветной бульв., 24, кор.1

стр. 1

Помещение N I Тип: Общественного питания  
 Последнее обследование 23.07.2008  
 Акт Мосжилинспекции  
 о перепланировке квартиры (помещения)  
 от 28.04.2008

ф.25

Этаж	NN комн.	Характеристики комнат и помещений	Общая площадь			Площадь помещений вспомогат. использ. (с коэф.)			Вы- со- та
			всего	в т.ч.		лодж.	в т.ч.		
				основ.	вспом.		балк.	проч.	
п	1	тамбур	2,9		2,9			общепит	300
	2	коридор	3,5		3,5			общепит	
	3	санузел	1,8		1,8			общепит	
	4	санузел	1,7		1,7			общепит	
	5	зал обеденный	124,5	124,5				общепит	
	6	пом.подсобное	1,9		1,9			общепит	
	7	моечная	7,0		7,0			общепит	
	8	кабинет	3,1	3,1				общепит	
	9	коридор	14,0		14,0			общепит	
	10	пункт тепловой	7,2	7,2				прочая	
	10а	лестница	3,8		3,8			общепит	
	11	водомерная	10,3	10,3				прочая	
	12	кухня	32,5		32,5			общепит	
	13	коридор	15,4		15,4			общепит	
	14	моечная	6,2		6,2			общепит	
	15	кладовая	7,3		7,3			общепит	
	16	электрощитовая	6,2	6,2				прочая	
	17	коридор	1,6		1,6			общепит	
	18	душевая	2,4		2,4			общепит	
	19	пом.подсобное	3,6		3,6			общепит	
	20	санузел	1,6		1,6			общепит	
Итого по помещению			258,5	151,3	107,2				
---Нежилые помещения всего			258,5	151,3	107,2				
в т.ч. Обществ.питания			234,8	127,6	107,2				
Прочие			23,7	23,7					

Итого по этажу п			258,5	151,3	107,2				
---Нежилые помещения всего			258,5	151,3	107,2				
в т.ч. Обществ.питания			234,8	127,6	107,2				
Прочие			23,7	23,7					

2 Центральное  
 территориальное бюро  
 технической инвентаризации  
 города Москвы



02 10 12 0007132

Помещение N I Тип: Учрежденческие  
Последнее обследование 30.06.1997

ф.25

Этаж	NN комн.	Характеристики комнат и помещений	Общая площадь			Площадь помещений вспомогат. использ. (с коэф.)			Вы- со- та
			всего	в т.ч.		лодж.	в т.ч.		
				основ.	вспом.		балк.	проч.	
1	1	тамбур	1,5		1,5			учрежд.	300
	2	коридор	12,2		12,2			учрежд.	
	3	контора	35,1	35,1				учрежд.	
	4	контора	22,4	22,4				учрежд.	
	5	контора	38,5	38,5				учрежд.	
	6	умывальная	4,8		4,8			учрежд.	
	7	уборная	1,0		1,0			учрежд.	
	8	уборная	1,4		1,4			учрежд.	
	9	коридор	3,5		3,5			учрежд.	
	10	холл	68,2		68,2			учрежд.	
	11	умывальная	4,1		4,1			учрежд.	
	12	уборная	0,9		0,9			учрежд.	
	13	уборная	0,9		0,9			учрежд.	
	14	контора	31,7	31,7				учрежд.	

Итого	по помещению	226,2	127,7	98,5				
---	Нежилые помещения всего	226,2	127,7	98,5				
	в т.ч. Учрежденческие	226,2	127,7	98,5				

Помещение N II Тип: Прочие  
Последнее обследование 30.06.1997

ф.25

Этаж	NN комн.	Характеристики комнат и помещений	Общая площадь			Площадь помещений вспомогат. использ. (с коэф.)			Вы- со- та
			всего	в т.ч.		лодж.	в т.ч.		
				основ.	вспом.		балк.	проч.	
1	1	прочее	4,8		4,8			прочая	300

Итого	по помещению	4,8		4,8				
---	Нежилые помещения всего	4,8		4,8				
	в т.ч. Прочие	4,8		4,8				

Итого	по этажу 1	231,0	127,7	103,3				
---	Нежилые помещения всего	231,0	127,7	103,3				
	в т.ч. Учрежденческие	226,2	127,7	98,5				
	Прочие	4,8		4,8				

Квартира N 1

ф.22

Последнее обследование 30.06.1997

Этаж	NN комн.	Характеристики комнат и помещений	Общая площадь			Площадь помещений вспомогат. использ. (с коэф.)			Вы- со- та
			всего	в т.ч.		лодж.	в т.ч.		
				основ. (жилая)	вспом.		балк.	проч.	
2	1	жилая изолирова	28,2	28,2				300	
	1а	балкон					2,5		
	2	жилая изолирова	15,7	15,7					
	3	жилая изолирова	38,0	38,0					
	4	жилая смеж.изол	35,6	35,6					
	4а	балкон					1,4		
	5	жилая смеж.изол	43,7	43,7					
	6	кухня	17,3		17,3				
	6а	балкон					2,5		
	7	уборная	1,5		1,5				
	8	санузел совмещ.	7,5		7,5				
	9	кладовая	3,1		3,1				
	10	коридор	33,9		33,9				
	11	санузел совмещ.	5,5		5,5				

Итого	по квартире	230,0	161,2	68,8		6,4		
-------	-------------	-------	-------	------	--	-----	--	--

Общая площадь определена в соответствии со Ст.15 Жилищного кодекса РФ

Итого	по этажу 2	230,0	161,2	68,8		6,4		
-----	Жилые помещения всего	230,0	161,2	68,8				
	в т.ч. Квартира	230,0	161,2	68,8				

② Центральное  
территориальное бюро  
технической инвентаризации  
города Москвы

Квартира N 2

ф.22

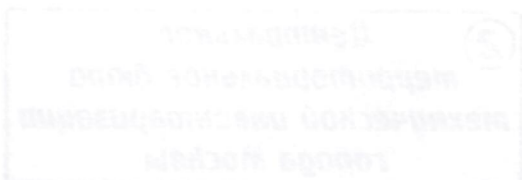
Последнее обследование 30.06.1997

Этаж	NN комн.	Характеристики комнат и помещений	Общая площадь			Площадь помещений вспомогат. использ. (с коэф.)			Вы- со- та
			всего	в т.ч.		лодж.	в т.ч.		
				основ. (жилая)	вспом.			балк.	проч.
3	1	жилая изолирова	28,2	28,2					300
	1а	балкон					2,5		
	2	жилая изолирова	16,4	16,4					
	3	жилая изолирова	37,6	37,6					
	4	жилая изолирова	35,6	35,6					
	5	жилая изолирова	43,7	43,7					
	6	кухня	17,2		17,2				
	6а	балкон					2,5		
	7	уборная	1,5		1,5				
	8	санузел совмещ.	7,2		7,2				
	9	кладовая	3,2		3,2				
	10	коридор	34,3		34,3				
	11	санузел совмещ.	5,3		5,3				

Итого	по квартире	230,2	161,5	68,7		5,0		
-------	-------------	-------	-------	------	--	-----	--	--

Общая площадь определена в соответствии со Ст.15 Жилищного кодекса РФ

Итого	по этажу 3	230,2	161,5	68,7		5,0		
-----	Жилые помещения всего	230,2	161,5	68,7				
	в т.ч. Квартира	230,2	161,5	68,7				



Тип помещений: Не входящие в общую площадь

Этаж	NN комн.	Характеристики комнат и помещений	Общая площадь			Площадь помещений вспомогат. использ. (с коэф.)			Вы- со- та
			всего	в т.ч.		в т.ч.			
				основ.	вспом.	луж.	балк.	проч.	

1	A	лестница	16,2						
		Последнее обследование	30.06.1997						
2	A	лестница	16,9						
		Последнее обследование	30.06.1997						
3	A	лестница	17,0						
		Последнее обследование	30.06.1997						

Итого	по зданию	949,7	601,7	348,0		11,4		
-----	Жилые помещения всего	460,2	322,7	137,5				
	в т.ч. Квартира	460,2	322,7	137,5				
---	Нежилые помещения всего	489,5	279,0	210,5				
	в т.ч. Учрежденческие	226,2	127,7	98,5				
	Обществ.питания	234,8	127,6	107,2				
	Прочие	28,5	23,7	4,8				

Кроме того:

По помещениям, не входящим в общую площадь здания	50,1
--	------


в том числе:

по лестницам	50,1
--------------	------

Экспликация на 5 страницах

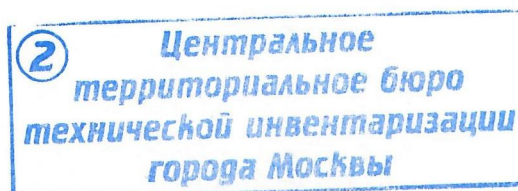
24.05.2012 г.

Исполнитель



Климов М.В.

22 10 045000



Пронумеровано, пронумеровано и скреплено печатью 3 листов

Уполномоченный ГРУ. О.И. Сидорова

5  
Исполнительное бюро  
Городской администрации  
Городской администрации

№ п/п	Наименование	Единица измерения	Количество	Стоимость
1	...	...	...	...
2	...	...	...	...
3	...	...	...	...
4	...	...	...	...
5	...	...	...	...
6	...	...	...	...
7	...	...	...	...
8	...	...	...	...
9	...	...	...	...
10	...	...	...	...
11	...	...	...	...
12	...	...	...	...
13	...	...	...	...
14	...	...	...	...
15	...	...	...	...
16	...	...	...	...
17	...	...	...	...
18	...	...	...	...
19	...	...	...	...
20	...	...	...	...
21	...	...	...	...
22	...	...	...	...
23	...	...	...	...
24	...	...	...	...
25	...	...	...	...
26	...	...	...	...
27	...	...	...	...
28	...	...	...	...
29	...	...	...	...
30	...	...	...	...
31	...	...	...	...
32	...	...	...	...
33	...	...	...	...
34	...	...	...	...
35	...	...	...	...
36	...	...	...	...
37	...	...	...	...
38	...	...	...	...
39	...	...	...	...
40	...	...	...	...
41	...	...	...	...
42	...	...	...	...
43	...	...	...	...
44	...	...	...	...
45	...	...	...	...
46	...	...	...	...
47	...	...	...	...
48	...	...	...	...
49	...	...	...	...
50	...	...	...	...
51	...	...	...	...
52	...	...	...	...
53	...	...	...	...
54	...	...	...	...
55	...	...	...	...
56	...	...	...	...
57	...	...	...	...
58	...	...	...	...
59	...	...	...	...
60	...	...	...	...
61	...	...	...	...
62	...	...	...	...
63	...	...	...	...
64	...	...	...	...
65	...	...	...	...
66	...	...	...	...
67	...	...	...	...
68	...	...	...	...
69	...	...	...	...
70	...	...	...	...
71	...	...	...	...
72	...	...	...	...
73	...	...	...	...
74	...	...	...	...
75	...	...	...	...
76	...	...	...	...
77	...	...	...	...
78	...	...	...	...
79	...	...	...	...
80	...	...	...	...
81	...	...	...	...
82	...	...	...	...
83	...	...	...	...
84	...	...	...	...
85	...	...	...	...
86	...	...	...	...
87	...	...	...	...
88	...	...	...	...
89	...	...	...	...
90	...	...	...	...
91	...	...	...	...
92	...	...	...	...
93	...	...	...	...
94	...	...	...	...
95	...	...	...	...
96	...	...	...	...
97	...	...	...	...
98	...	...	...	...
99	...	...	...	...
100	...	...	...	...